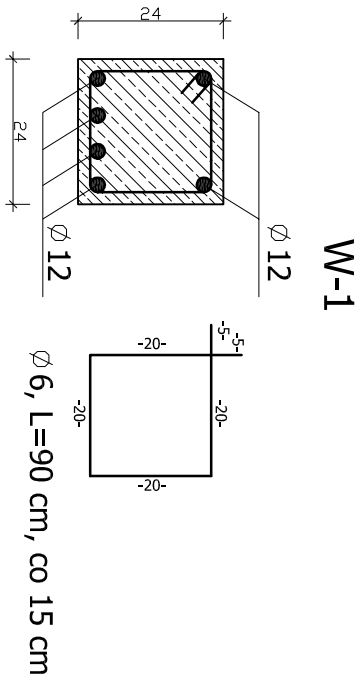


1. ŚCIANY BUDYNKU MUROWANE Z PUSTAKA GAZOBETONOWEGO NA ZAPRAWIE CEMENTOWO-WAPIENNEJ GR. 1,5 cm
2. NADPROŻA OKIENNE STANOWI WIENIEC OBWODOWY W-1 O WYMIARACH 24x24 cm, ZBROJONY STAŁĄ A-III, 34 GS - 4 Ø12 DOŁEM ORAZ 2 Ø12 GÓRĄ, STRZEMIIONA Ø6 CO 15 cm ZE STAŁI A-I, SŁS, RZĘDNA SPODU WIENCA W-1 TO +2,46
3. NAD OTWORAMI DRZWIOWYMI STOSOWAĆ NADPROŻA PREFABRYKOWANE TYPU L19, RZĘDNA SPODU NADPROŻA TO +2,06
4. NA ŚCIANACH SZCZYTOWYCH ZEWNĘTRZNYCH WYKONAĆ WIENIEĆ SKOŚNY W-1.1 O WYMIARACH 24x24 cm ZBROJONY JAK WIENIEĆ W-1, WIENCE POŁĄCZYĆ ZE SOBĄ
5. DO WW. ELEMENTÓW KONSTRUKCYJNYCH STOSOWAĆ BETON B20.



PROJEKT ARCHITEKTONICZNO-BUDOWLANY	Inwestor: GMINA LIDZBARK ul. Sądowa 21 13-230 Lidzbark	
	KOMPLEKS SPORTOWY "MOJE BOISKO ORLIK 2012" - ADAPTACJA	
Obiekt:	ZAPLECZE BOISK SPORTOWYCH	
Adres Budowy	Dz. nr 135/2, 130/2 obręb 3, Lidzbark	
Tytuł rys.	Elementy konstrukcyjne przyziemia	
Zespół projektowy	mgr inż. arch. Henryka Zawadzka upr. nr ewid. 1438/59	
	mgr inż. Andrzej Wiśniewski upr. nr ewid. WAM/0143/POOK/08	
Data 03.2010	Skala 1:50	Nr rys. 3